

## PLANET POE-1200G



Cena celkem:	<b>8 621 Kč</b>
	<b>(bez DPH: 7 125 Kč)</b>
Běžná cena:	<b>9 483 Kč</b>
Ušetříte:	<b>862 Kč</b>
Kód zboží:	NETPLA1293
Part No.:	POE-1200G
Záruka:	38 měs.
Stav:	Nové zboží

## Popis

### PLANET POE-1200G

12-ti portový PoE injektor pro napájení po ethernetu 10/100/1000Base-T. Standard 802.3at, Mid-span. 12 portů data-in, 12 portů data+power out. Celkový výkon 220W, 30W/port.

Web management, sledování stavů a ovládání napájení portů, "Power Scheduler" - časový plánovač, PING watchdog. Hardware verze 4.

12-ti portový gigabitový PoE injektor s plnou podporou standardů IEEE 802.3, IEEE 802.3u, IEEE 802.3ab, IEEE 802.3af a IEEE 802.3at. Zařízení napájí koncová napájená zařízení (PD-powered device) 52V DC s celkovou zatížitelností 220W. Instaluje se mezi klasický ethernet přepínač a napájená zařízení, tím přidružuje napětí pro provoz koncových zařízení na vedení ethernet bez efektu na rychlost přenosu dat nebo limitu na maximální vzdálenost segmentu připojení (ethernet do 100m). POE-1200G představuje řešení pro napájení 802.3af/at kompatibilních zařízení bez nutnosti instalace dodatečné kabeláže nebo napájecích zdrojů. Dovoluje tak zachovat stávající síťovou topologii.

Webová správa zařízení nabízí uživateli možnosti ovládání injektoru a potažmo koncových napájených zařízení, disponuje funkcemi pro časové zapnutí (scheduler), detekci provozu zařízení na základě PING a následné možnosti zařízení restartovat.

### ZÁKLADNÍ SPECIFIKACE

**Rozhraní:** 24 x RJ-45 10/100/1000 Mbps : 12 x Data input, 12 x PoE (Data + Power) output

**Celkový napájecí výkon:** do 220 W, IEEE 802.3, IEEE 802.3u, IEEE 802.3ab, IEEE 802.3at

**Zatížitelnost portu:** až 60 W

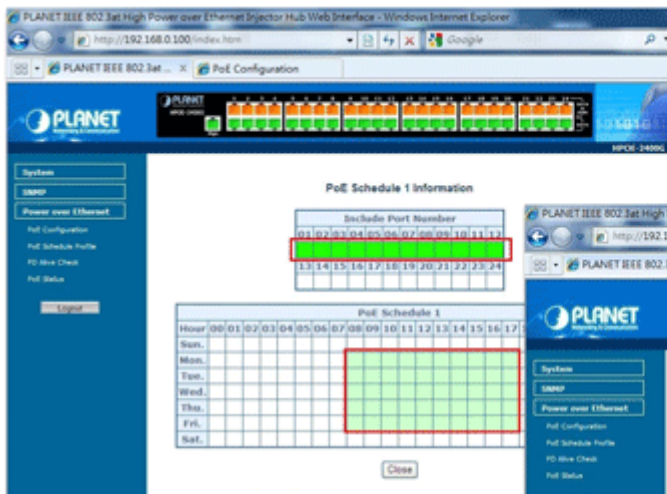
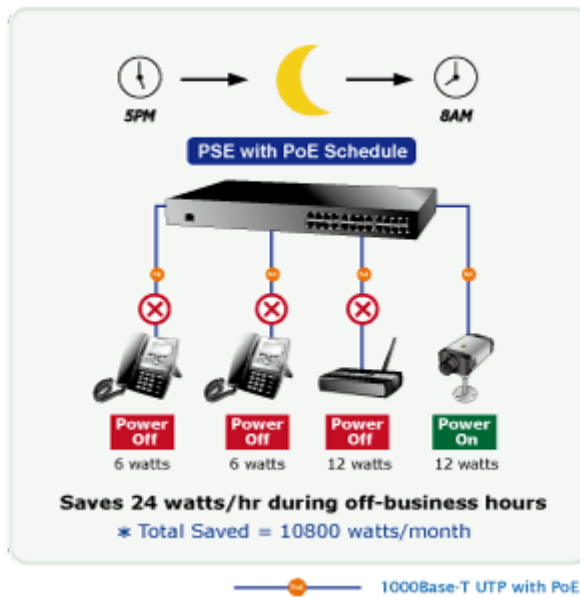
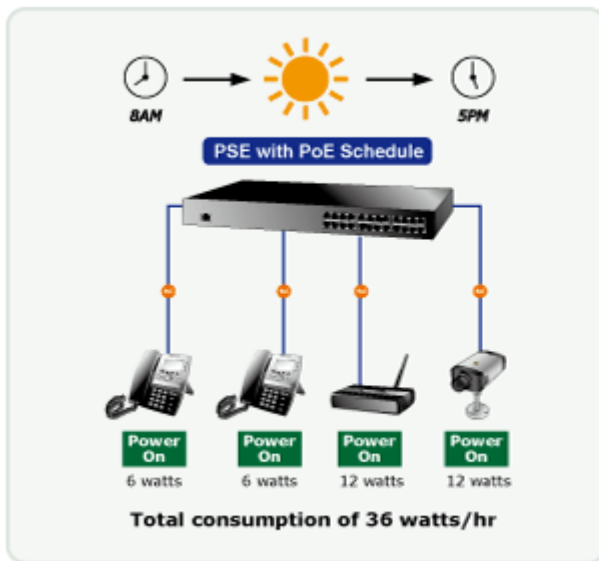
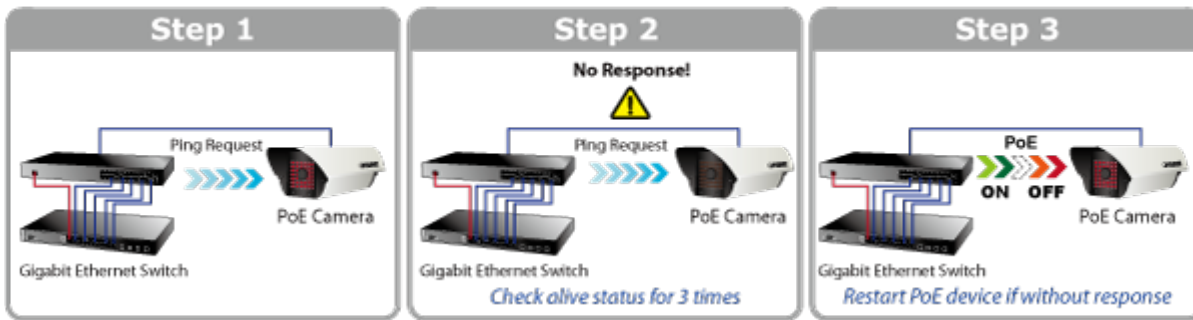
**Napájení:** 100-240V AC, 50/60 Hz, 8A

**Provozní teplota:** 0 až 50°C

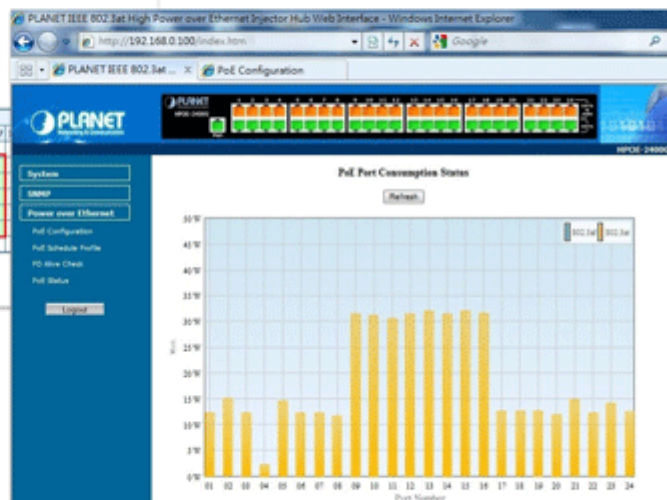
**Rozměry:** 440 x 300 x 44,5 mm

**Hmotnost:** 4,8 kg

## PoE PD Alive Checking

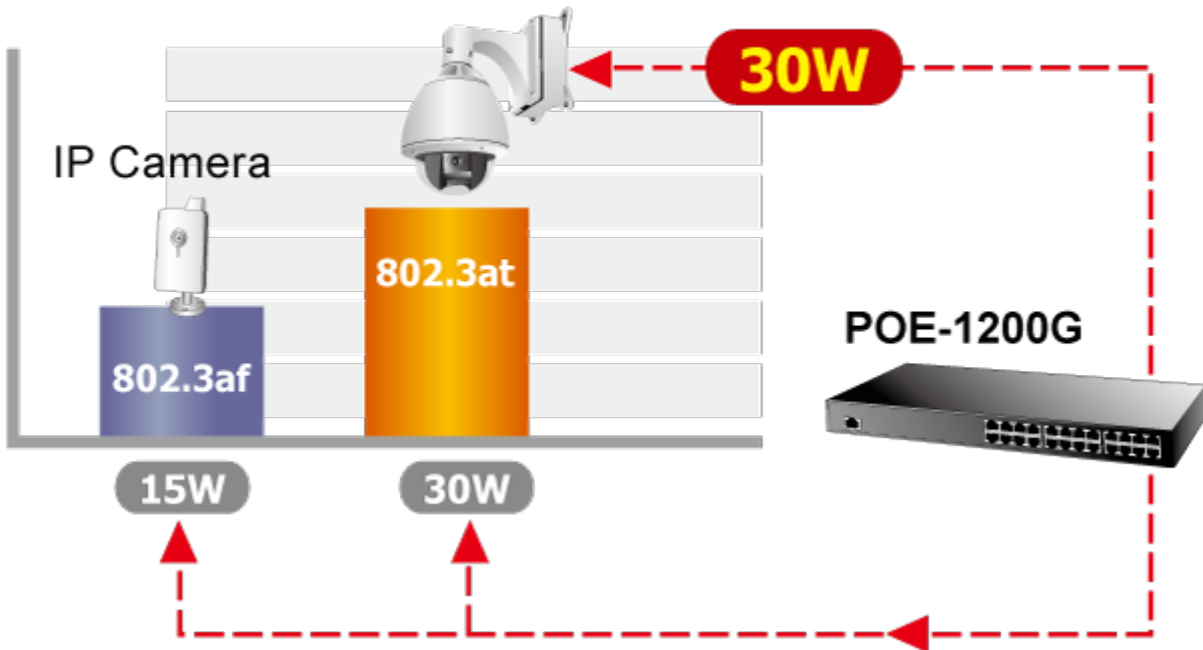


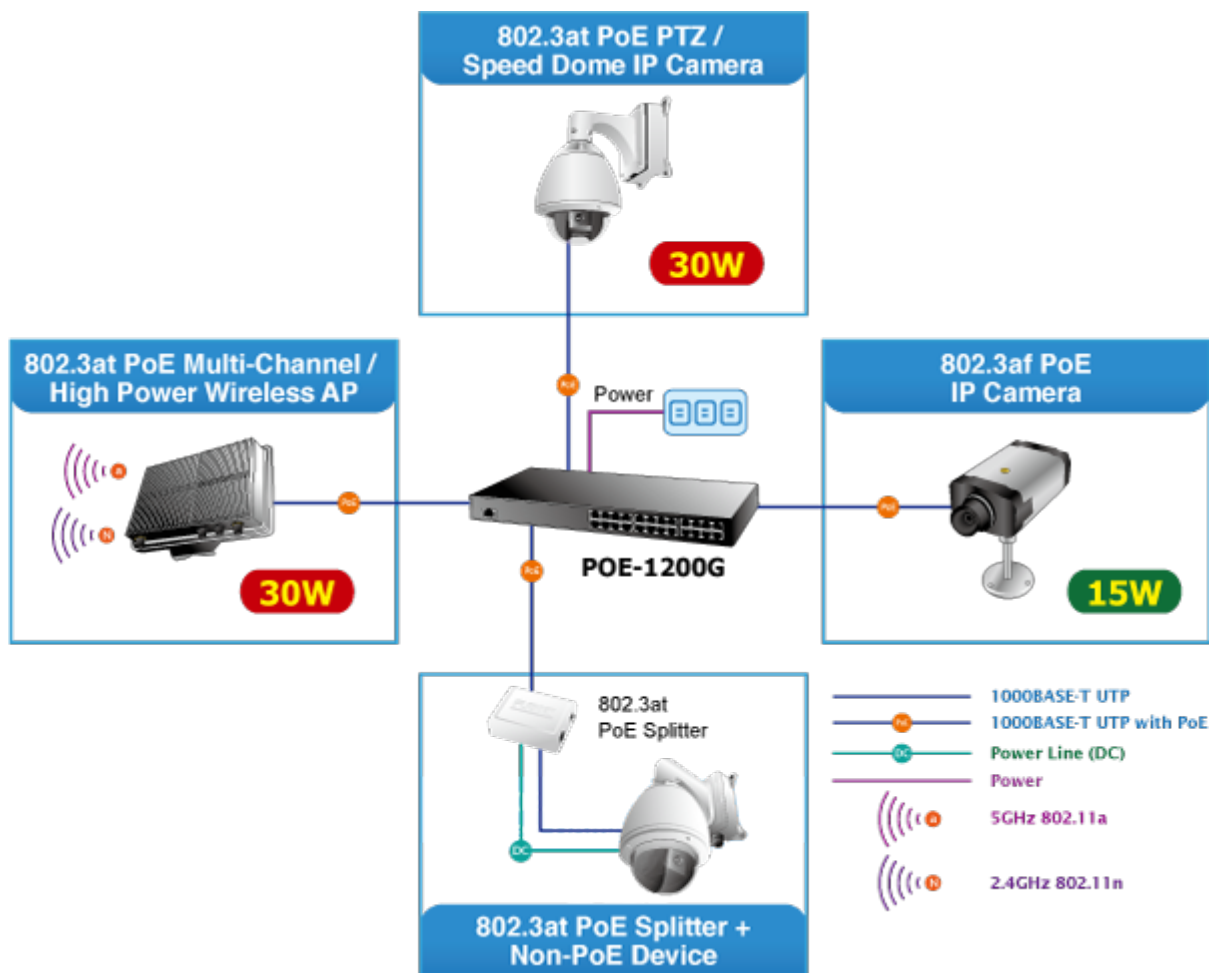
**PoE Schedule**



**Real Time Per Port Usage**

# PTZ / Speed Dome Camera





 [Parametry](#)

 [Manuál](#)

 [Ostatní download](#)