

## UBIQUITI UNIFI AC MESH PRO



|              |   |
|--------------|---|
| Cena celkem: | <b>4 989 Kč</b><br><b>(bez DPH: 4 123 Kč)</b> |
| Běžná cena:  | <b>5 488 Kč</b>                               |
| Ušetříte:    | <b>499 Kč</b>                                 |
| Kód zboží:   | NAAUBT1087                                    |
| Part No.:    | UAP-AC-M-PRO                                  |
| Záruka:      | 26 měs.                                       |
| Stav:        | Nové zboží                                    |

## Popis

### Ubiquiti UniFi AP AC Mesh PRO

UniFi AC Mesh PRO je výkonná jednotka pro vytvoření hotspotu v pásmu 2,4 GHz/5 GHz s technologií Plug & Play Mesh. Ideální pro pokrytí otevřeného prostoru Wi-Fi signálem například náměstí, průmyslové haly a prostranství kolem budov. UniFi AC Mesh PRO má MIMO3x3 antény v pásmu 2,4 GHz i 5 GHz, díky tomu dosahuje **propustnosti až 1750 Mbps**. Samozřejmě je plná podpora standardů 802.11a/b/g/n/ac pro připojení starších i novějších klientských zařízení.



**Plug & Play Mesh technologie** umožňuje vytvářet takzvané multi-hops to znamená poskytnout bezdrátově konektivitu

jiné Mesh jednotce, která distribuuje signál klientům nebo další jednotce, podobně jako repeatery. To využijete v místech, kde není možné zajistit konektivitu po ethernetovém kabelu. Výrazně se tak zjednoduší instalace a pokrytí Wi-Fi signálem ve venkovních lokalitách.



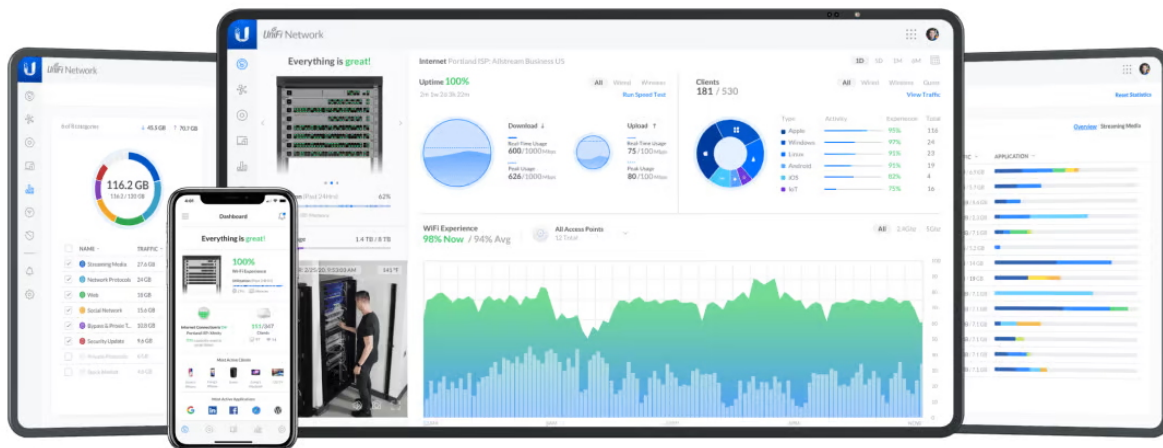
UniFi AC Mesh PRO má integrované **všesměrové 8 dBi antény pro pásmo 2,4 GHz a 5 GHz** uzavřené ve voděodolném krytu jednotky.



UniFi AC Mesh PRO má **druhý Gbit RJ45 port**, který nepodporuje PoE Out, ale může sloužit jako bridge konektivity pro další zařízení.

---

Konfiguraci a správu UniFi zařízení umožňuje aplikace UniFi Network, která je předinstalovaná na [UniFi OS konzolích](#) (UniFi Dream Machine, Dream Router, Dream Wall, Express, Cloud Gateway Ultra atd.). Alternativou je volně dostupný software UniFi Network Server, určený pro instalaci na vlastní počítač nebo server (Windows, MacOS, Linux). Software UniFi Network Server je neustále vylepšován, a proto doporučujeme vždy používat aktuální verzi, kterou stahujete na stránkách Ubiquiti v sekci [Download](#). Více informací o tomto produktu se dozvíte také na [školení Ubiquiti](#).



UniFi Network Application je možné instalovat na PC, MAC, na zařízení se systémem Linux nebo využít některou z cloudových služeb. Doporučenou možností je [UniFi Cloud Key](#) s již předinstalovaným softwarem a cloudovým přístupem.

### Výhody systému UniFi:

- Více SSID s různým typem zabezpečení
- Neomezená možnost rozšíření systému o další zařízení UniFi
- Žádné licenční poplatky
- Omezování rychlosti dle SSID
- Pokročilé funkce AirTime Fairness a Band Steering
- RF sken okolního prostředí
- Účet hosta
- Billingový systém - využití externího serveru, definice voucherů, přímé platby přes PayPal
- Load Balance - přepínání klientů na méně vytížené UniFi
- Podpora normy napájení 802.3af
- Technologie Plug & Play Mesh
- Podpora VLAN

UniFi AC Mesh PRO podporuje aktivní PoE napájení dle standardu 802.3af. Balení obsahuje příslušenství pro instalaci na stojan nebo na zeď.

Součástí balení je **Gbit PoE injektor 48 V/ 0,5 A**.

**Model UniFi AC Mesh PRO splňuje všechny požadavky pro použití v projektu Evropské Komise WiFi4EU.** Viz Certifikace WFA v dokumentech pod popisem produktu.

UniFi Network Application je neustále vylepšována, a proto doporučujeme používat aktuální verzi, kterou stahujete na stránkách Ubiquiti v sekci [Downloads](#). O tomto produktu se dozvíte také více na [školení Ubiquiti](#).

### ZÁKLADNÍ SPECIFIKACE

**Wi-Fi standard:** 802.11a/b/g/n/ac

**Anténa:** 3 x 8 dBi

**Porty:** 2 x 10/100/1000 Ethernet port

**Frekvenční pásmo:** 2,4 GHz, 5 GHz

**Podpora PoE:** ano

**Rozměry:** 343,2 x 181,2 x 60,2 mm