

## PLANET VR-100



Cena celkem:	<b>3 871 Kč</b> <b>(bez DPH: 3 199 Kč)</b>
Běžná cena:	<b>4 258 Kč</b>
Ušetříte:	<b>387 Kč</b>
Kód zboží:	NETPLA2241
Part No.:	VR-100
Záruka:	26 měs.
Stav:	Nové zboží

## Popis

### PLANET VR-100

Gigabitový router disponující **pěti RJ-45 porty** pro definici WAN/LAN/DMZ se snadným a rychlým nastavením pomocí webového rozhraní. Zařízení s profesionálním firewallem umožňující vícenásobné připojení k internetu s možností rozdělení zátěže nebo vytvoření zálohy pro připojení. Je ideálním zařízením s firewallem a podporou **SD-WAN** pro střední a malé společnosti, kterým poskytne redundantní spojení k internetu, zároveň řeší aplikace bezpečného vzdáleného připojení k vzdáleným sítím a ochranu před útoky z internetu, disponuje pokročilým firewallem s detekcí nestandardních IP provozů, dále možností řízení přenosového pásma pomocí pravidel QoS a statistikou přenesených dat. Spojení mezi lokálními sítěmi nebo pro externí klienty zajistí integrovaný VPN server, šifrování podporuje integrovaný hardware akcelerátor.



## Klíčové vlastnosti:

- Podpora OpenVPN, SSL VPN a hybridní VPN (IPSec/ GRE/ PPTP/ L2TP skrze IPSec)
- Podpora SD-WAN
- Multisubnet LAN ve spojení s VLAN
- Hotspot portál pro autentizaci veřejných uživatelů
- RADIUS server/klient
- Dual WAN Failover a vyrovnání zatížení
- SPI (Stateful Packet Inspection) firewall a filtrování obsahu
- Blokování DoS a DDoS útoků, přesměrování portů
- IPv6, SNMP, PLANET DDNS a HTTPS
- Zjednodušená správa zabezpečení
- Možný monitoring routeru mobilní aplikací [CloudViewer](#)

---

**Softwarově definované WAN sítě (SD-WAN)** odstraňují omezení MPLS linky od externího poskytovatele do centrály u cloudových aplikací. Využívání cloudových aplikací však v tradičních sítích, které na takový typ provozu nebyly stavěny, často znamená zpomalení připojení, výpadky a celkově zhoršení uživatelské zkušenosti. Nemluvně o finanční náročnosti takových linek.

SD-WAN automaticky sleduje datový provoz v síti a směřuje ji po trase, která garantuje nejvyšší možnou kvalitu. Velkou výhodou SD-WAN je také centralizovaná správa. Jednak tak minimalizuje riziko konfiguračních chyb, zjednodušuje odhalování a řešení síťových problémů a jednak umožňuje rychle realizovat potřebné změny síťových a bezpečnostních politik.

Výhodou SD-WAN je i bezpečnost. Kombinuje totiž zabezpečení integrované přímo v architektuře s cloudovými bezpečnostními funkcemi – jde tedy o moderní SASE přístup. Nedochází tak k omezení výkonu sítě či aplikací.

---

## ZÁKLADNÍ SPECIFIKACE

### Rozhraní:

**Porty:** 3x RJ-45 Gbit LAN, 1x RJ-45 Gbit LAN/WAN, 1x RJ-45 Gbit WAN, 1x USB

**Správa a administrace:** Web management (správa z libovolného prohlížeče), podpora SNMP a Syslog

**Priorizace provozu QoS:** ano, včetně shaperu jednotlivých IP adres

### IP routing a firewall:

**Firewall:** SPI

**Ochrana provozu:** DoS/DDOS ochrana, MAC/IP/URL filtrace

**Protokoly:** IPv4, IPv6, TCP/IP, UDP, ARP, HTTP, HTTPS, NTP, DNS, PLANET DDNS, DHCP, SNMP (v1/v2C/v3), PPPoE, SNMP, QoS, VLAN, IGMP

**Přehledy:** záznam o spojení, přehledy o přijatých a odeslaných datech

### Výkon:

**Propustnost firewallu:** až 900 Mb/s

**Routovací pravidla:** 32 statických, 4096 dynamických

### VPN:

**Tunely:** PPTP, L2TP, GRE, IPSec, SSL, OpenVPN

**Výkon:** 60 tunelů, propustnost do 60 Mb/s

**Šifrování:** DES, 3DES, AES nebo AES-128/192/256-bit šifrování

**Metody ověřování:** MD5, SHA-1, SHA-256, SHA-384, SHA-512 autentizační algoritmus

**Hardware akcelerátor pro šifrování**

### Fyzické vlastnosti:

**Provedení:** samostatně stojící

**Napájení:** 100-240 V AC, příkon max. 13 W

**Provozní teplota:** 0 až +50 °C

**Rozměry:** 215,2 x 135 x 42,6 mm

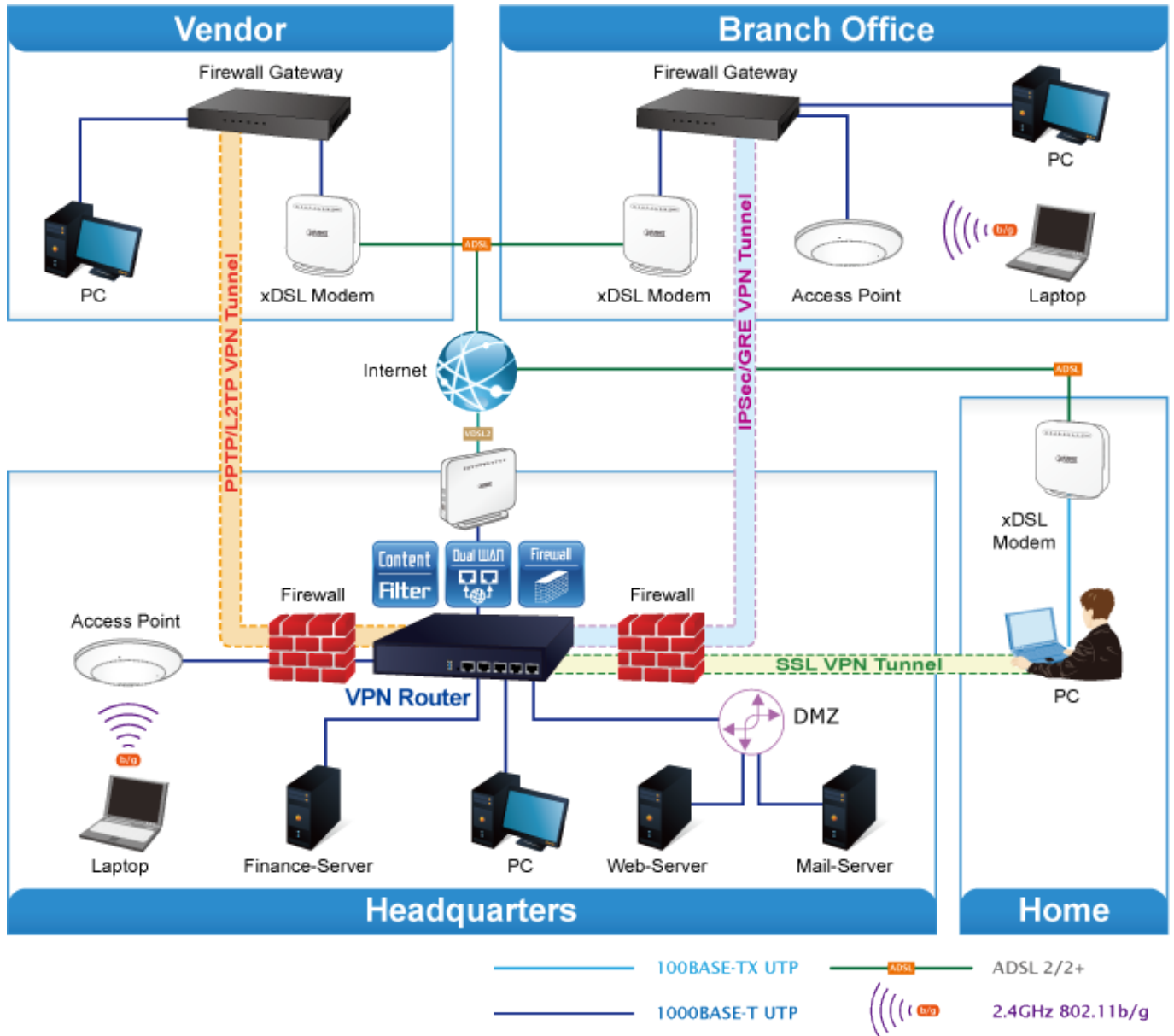
**Hmotnost:** 960 g

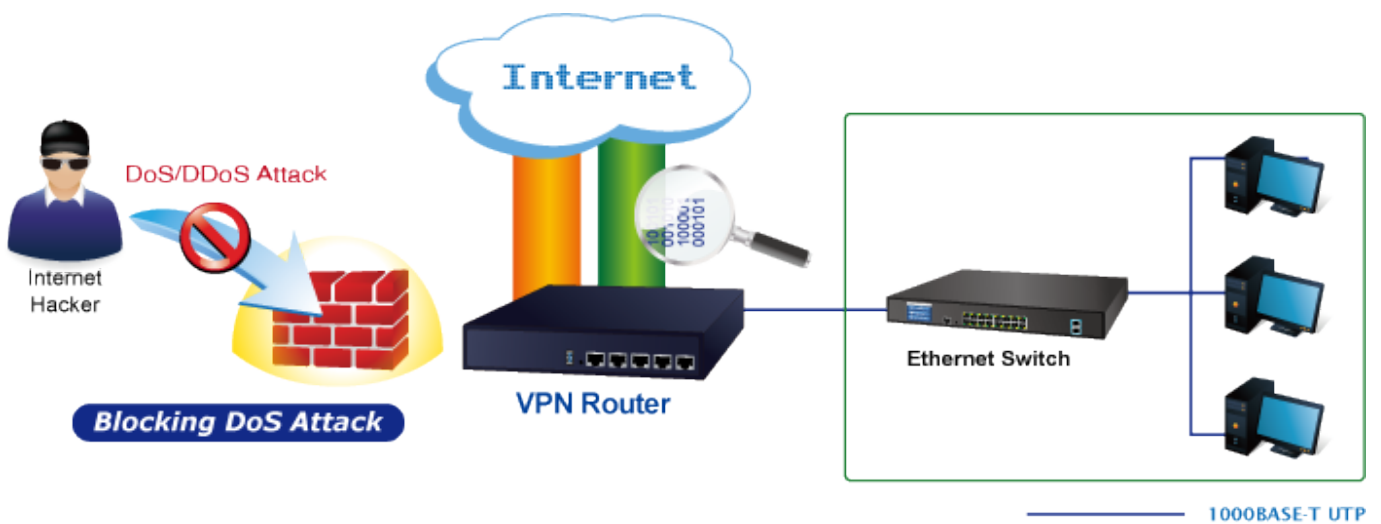
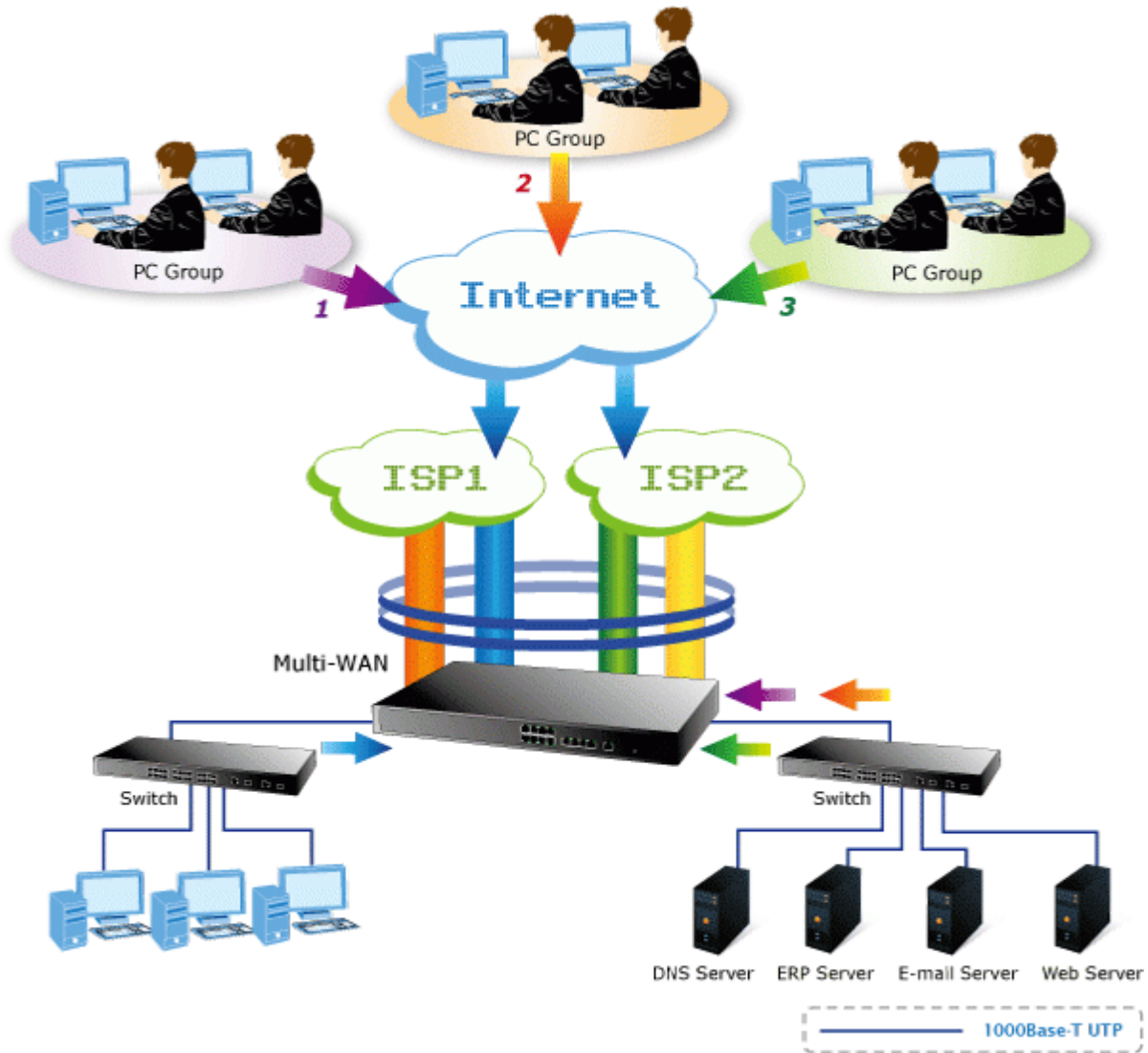


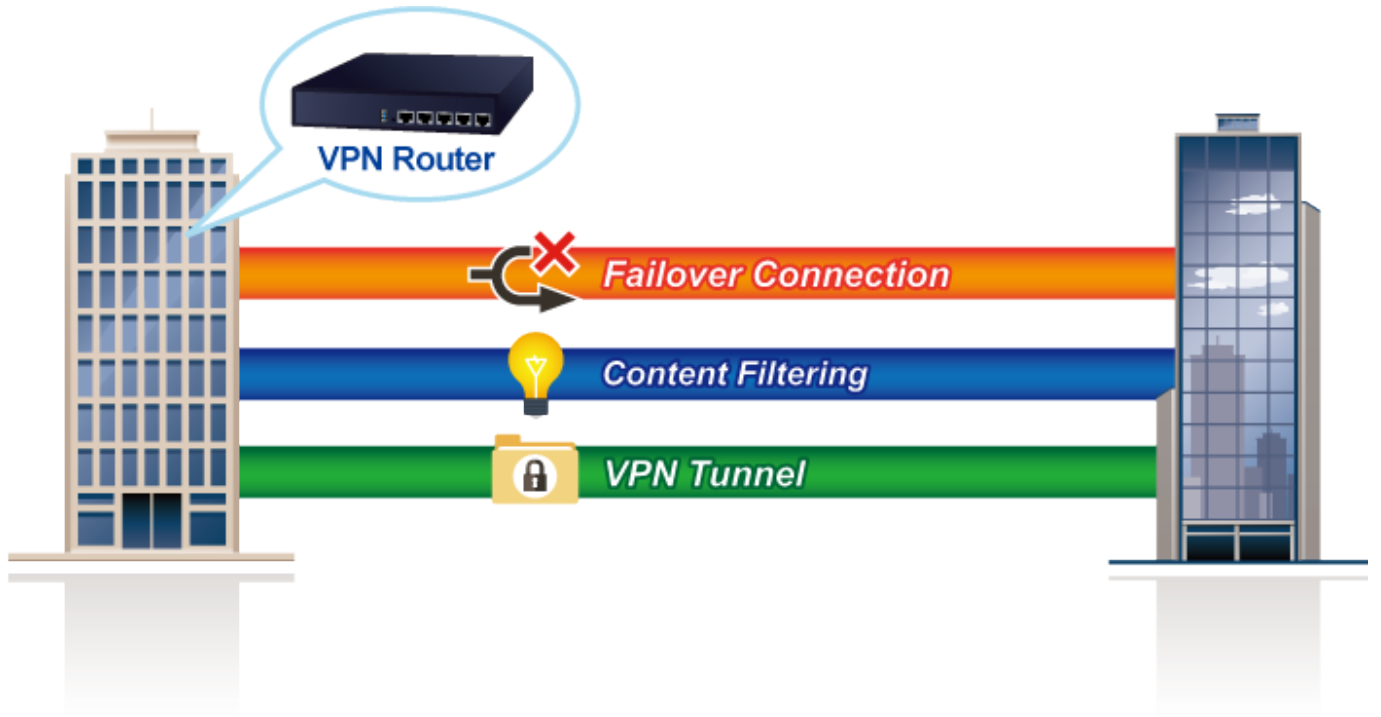
[Manuál \(cz\)](#)









[Ostatní download](#)







VPN Firewall	Cellular & VPN Gateway	UTM Security Gateway
 <p><b>IVR-100</b> <span style="color: red;">New</span></p> <ul style="list-style-type: none"> <li>- 5 Gigabit RJ45</li> <li>- Load balancing/WAN failover</li> <li>- Blocks DoS/DDoS attack</li> <li>- VPN server</li> <li>- Content filtering</li> <li>- Cybersecurity, QoS, VLAN</li> <li>- 9-48V DC Input</li> <li>- -40~75 degrees C</li> </ul>	 <p><b>ICG-2510W(G)-LTE</b></p> <ul style="list-style-type: none"> <li>- 5 Gigabit RJ45</li> <li>- Industrial 4G LTE wireless gateway</li> <li>- IEEE 802.11b/g/n/ac 2.4/5GHz</li> <li>- VPN server/client</li> <li>- 5-36V DC input</li> <li>- -35~75 degrees C</li> </ul>	 <p><b>CS-950</b></p> <ul style="list-style-type: none"> <li>- 4 Gigabit RJ45</li> <li>- Load balancing</li> <li>- Failover</li> <li>- ClamAV antivirus</li> <li>- IDP</li> <li>- VPN server/client</li> <li>- Content filtering</li> <li>- AP controller</li> <li>- SNMP switch co-defense</li> </ul>
 <p><b>VR-100</b></p> <ul style="list-style-type: none"> <li>- 5 Gigabit RJ45</li> <li>- Load balancing/WAN failover</li> <li>- Blocks DoS/DDoS attack</li> <li>- VPN server</li> <li>- Content filtering</li> <li>- Cybersecurity, QoS, VLAN</li> </ul>	 <p><b>ICG-2420(G)-LTE</b></p> <ul style="list-style-type: none"> <li>- 4 Gigabit RJ45</li> <li>- Industrial 4G LTE gateway</li> <li>- VPN server/client</li> <li>- 10-32V DC Input</li> <li>- -20~70 degrees C</li> </ul>	
	 <p><b>VCG-1500WG-LTE</b></p> <ul style="list-style-type: none"> <li>- 5 Gigabit RJ45</li> <li>- Vehicle 4G LTE gateway</li> <li>- IEEE 802.11b/g/n 2.4GHz</li> <li>- VPN client</li> <li>- 6-32V DC input</li> <li>- -25~65 degrees C</li> </ul>	
		<p> <span style="background-color: #0056b3; color: white; padding: 2px;">Available</span>  <span style="background-color: #008000; color: white; padding: 2px;">New Phase-in</span> </p>