

YEASTAR S412



Cena celkem:	13 499 Kč (bez DPH: 11 156 Kč)
Běžná cena:	14 849 Kč
Ušetříte:	1 350 Kč
Kód zboží:	TLIYES1017
Part No.:	10000176
Záruka:	3 roky / roků
Stav:	Nové zboží

Popis

Yeastar S412

Ideální ústředna pro ty, co potřebují nahradit vysloužilou ústřednu, a přitom potřebují zachovat vnitřní analogové telefony. Toto řešení vám **umožní zachovat i vstupní HTS nebo ISDN linky**. Ústředna je **modulární**, můžete ji nakonfigurovat dle vašich potřeb.

Kromě 8 předkonfigurovaných portů pro analogové telefony si můžete dle potřeb nakonfigurovat 4 porty pro analogové telefony a 4 porty pro analogové nebo ISDN2 linky nebo připojení k mobilním službám pomocí LTE modulu. Konfiguraci můžete provést vložením správného modulu do připravených portů v ústředně.

Ústřednu můžete použít i jako malou VoIP ústřednu pro 8 VoIP zařízení (IP telefonů nebo bran).

Na ústředně S412 máte možnost využívat až 4 VoIP trunky. Tato ústředna je tedy vhodná i pro ty, co chtějí přejít na levnější volání přes VoIP. Můžete samozřejmě obě technologie různě kombinovat s cílem zvýšit nákladovou efektivnost.

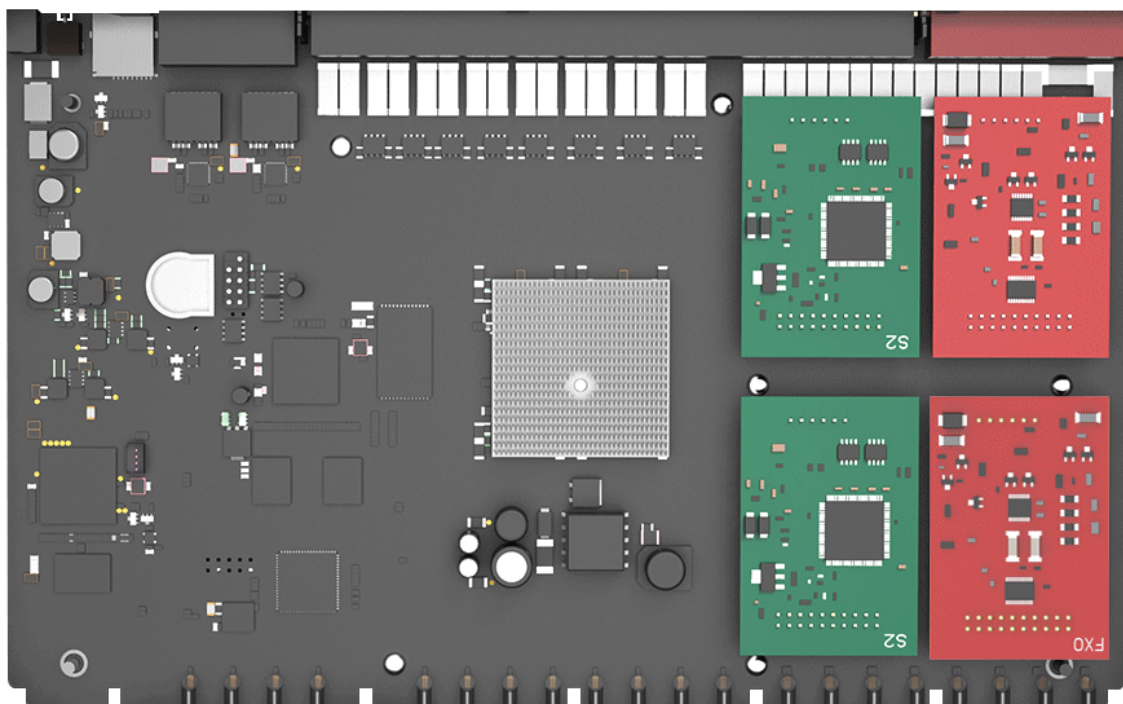
- Až 20 vnitřních poboček (8 integrovaných analog. portů + možno rozšířit o 4 analogové porty + 8 analog./IP telefonů přes LAN)
- Až 8 souběžných hovorů
- Až 4 vnější analogové (HTS) linky nebo až 4 ISDN2 linky (8 hovorových kanálů) nebo GSM hovor přes LTE modul
- Nový a výkonnější hardware
- Nový design webového rozhraní
- Hlasová schránka včetně možnosti zaslání vzkazu na e-mail



Ústředna obsahuje 4 pozice pro moduly:

S2 (2x analogový telefon), O2 (2x analogová linka), BRI (2x ISDN2), SO modul (1x an. telefon, 1x an. linka), GSM (1x GSM kanál, modul verze SIM800) a LTE (1x 3G/4G kanál)

Pozn.: První a druhý slot podporují pouze modul S2.



Ústředna zajišťuje kromě základních volacích funkcí (přesměrování, přepojení atd.) i množství pokročilých funkcí:

- 4 vnější SIP trunky (pro případné připojení k VoIP operátorům)
- Blacklist pro příchozí hovory
- Automatické nahrávání hovorů bez licenčních poplatků
- České a slovenské hlášky
- Podrobný výpis hovorů - CDR report
- Call centrum (volací fronty)
- Víceúrovňová automatická spojovatelka (IVR)

- Konference včetně jejího řízení přes web
- Vyzváněcí skupiny
- Hlasová schránka včetně možnosti zaslání vzkazu na e-mail
- LDAP server - globální adresář
- Event Centre - notifikace v případě zvolené události
- Firewall (včetně automatického blokování IP adres)
- E-mail-to-Sms / Sms-to-E-mail (po vložení GSM modulu)
- Fax-to-E-mail
- Hromadný import/export klapků z/do CSV souboru

Lze rozšířit také o kodek G.729. Licence kodeku G.729A je součástí ústředny řady S (není ji potřeba dokupovat).

K této ústředně si můžete nainstalovat zdarma také tyto aplikace, které najdete ve webovém managementu v App centru:

LDAP Server - Poskytuje centralizovanou správu telefonních seznamů, což usnadňuje správu telefonních seznamů. Jakmile je spuštěn LDAP server, můžete vyhledat adresář LDAP a vyhledat kontakty na vašem IP telefonu.

Linkus - Linkus je mobilní klient, který Váš mobilní telefon propojí s Vaší firemní IP klapkou a umožní Vás spojit s kolegy a zákazníky, kdekoli a kdykoli. Telefonujte a přijímejte hovory prostřednictvím firemní telefonní sítě, abyste snížili náklady na hovory a zvýšili efektivitu.

Conference Panel - Konferenční panel je vizuální ovládací panel pro Vaše konferenční hovory. Můžete pozvat lidi pomocí funkce dial-out na panelu nebo můžete použít telefon. Můžete také uložit všechny kontaktní informace účastníků do "Kontaktní skupiny", abyste je mohli znovu použít.

VPN Server - Aplikace VPN serveru poskytuje způsob, jak bezpečně připojit pobočkovou ústřednu k vzdálené síti. Provoz mezi ústřednou a vzdálenou sítí je šifrován, což zlepšuje zabezpečení ústředny.

ZÁKLADNÍ SPECIFIKACE

Rozhraní: 4x pozice pro modul, 1x TF slot (microSD), 2x RJ-45 (LAN/WAN), 12x FXS (RJ-11), 4x analog. port FXO/BRI (RJ-11)

Protokoly: SIP (RFC3261), IAX2, UDP, TCP, TLS, SRTP

Kodeky: G711 (alaw/ulaw), G722, G726, G729A, GSM, Speex, ADPCM, iLBC, H263, H263P, H264, MPEG4

Napájení: externí napájecí zdroj DC 12 V (3,33 A)

Rozměry: 290 x 180 x 33 mm