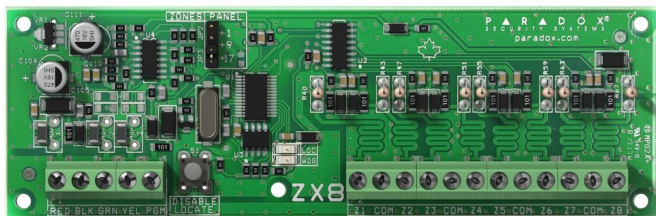


## PARADOX ZX8 EXPANDER



Cena celkem:	<b>1 993 Kč</b>
	<b>(bez DPH: 1 647 Kč)</b>
Běžná cena:	<b>2 192 Kč</b>
Ušetříte:	<b>199 Kč</b>
Kód zboží:	ZABPAR0009
Part No.:	100-02-094
Záruka:	24 měs.
Stav:	Nové zboží

## Popis

### Paradox ZX8 Expander

Drátový **expandér zón**, připojený na BUS sběrnice ústředny SP/MG/EVO. Expandér obsahuje **8 vstupů**, u ústředny DIGIPLEX s možností zapojení ATZ. V systému DIGIPLEX EVO je počet instalovaných expandérů omezen počtem modulů na sběrnici BUS ústředny.

- Prostedí: vnitřní, -10 až +50 °C
- Vlhkost: max. 85 % bez kondenzace
- TestAlarm: 3-stř./vysoké

### ZÁKLADNÍ SPECIFIKACE

**Typ modulu:** zónový expandér

**Napájení:** 11-16 V=

**Proudový odběr:** min. 29 mA, max. 31 mA

**Adresace detektoru v systému:** SP/MG: pomocí jumperu A/B/C, EVO: jedinečné číslo SN

**Počet vstupů:** 8

**Max. počet zón:** SP/MG: 8 /bez ATZ/, EVO: 16 /zapojení s ATZ/

**Tamper modulu:** ne, použít vstup expandéru

**Reakční doba vstupu:** 15 ms - 255 minut

**Typ zón:** NC, s detekcí tamperu na smyčce

**Programovatelný výstup PGM:** ano, 1

**Max. zatížení PGM výstupu:** 50 mA

**Optická signalizace:** červená LED WDG, zelená LED LOC

**Doporučený typ boxu:** BOX E