

XTEND SOLARMI HRN-43N/230V

Cena celkem:	1 977 Kč
	(bez DPH: 1 634 Kč)
Běžná cena:	2 175 Kč
Ušetříte:	198 Kč
Kód zboží:	ELESMI0004
Part No.:	HRN-43N/230
Záruka:	26 měs.
Stav:	Nové zboží

Popis**Xtend Solarmi HRN-43N/230V****Hlídací napěťové relé HRN-43N/230V**

Relé je určeno pro hlídání napětí v 3fázových sítích. Typ HRN-43N sleduje napětí proti nulovému vodiči. Relé dokáže hlídat: napětí ve dvou úrovních (přepětí/podpětí), pořadí/výpadek a asymetrii fází. Každý chybový stav je indikován samostatnou LED. Volbou DIP přepínače „Output“ je možno zvolit funkci výstupních kontaktů: nezávislá funkce (1x pro přepětí, 1x pro podpětí) nebo paralelně. Pevná časová prodleva (t1) se uplatňuje při přechodu z chybového do normálního stavu nebo při výpadku napětí. Nastavitelná časová prodleva U_{max}/U_{min} (t2) se uplatňuje, při přechodu z normálního stavu do chybového. Zabráňuje tím nekorektnímu chování a kmitání výstupního zařízení při krátkodobých poklesech a špičkách.

Hlídání napětí

Nastavuje se horní úroveň U_{max} v rozsahu 138–276 V a spodní úroveň U_{min} v rozsahu 35–99 % U_{max} . Pokud kterákoliv fáze vybočí z tohoto nastaveného pásma, výstupní kontakt po uplynutí nastavené prodlevy rozezne. Výstupní kontakt opět sepne po návratu zpět do hlídaného pásma a překonání pevné hystereze (volitelná DIP přepínačem „Hysteresis“). Při výpadku dvou nebo tří fází dojde k okamžitému rozepnutí výstupních kontaktů bez ohledu na nastavené zpoždění t2.

Pořadí fází

Sleduje správné pořadí fází. Při nežádoucí změně dojde k rozepnutí výstupních kontaktů. Po zapnutí relé s nesprávným pořadím fází je výstupní kontakt stále rozeznut.

Asymetrie

Nastavuje se úroveň asymetrie mezi jednotlivými fázemi v rozsahu 5–20 %. Při překročení nastavené asymetrie rozezne výstupní kontakt a LED indikující asymetrii svítí. Uplatňují se časové prodlevy t1, t2 a hystereze při přechodu do normálního stavu. Hlídání asymetrie lze vypnout DIP přepínačem „ASYM“.

- Zapojení do hvězdy 3x 230 V (včetně nulového vodiče)
- Hlídá velikost napětí ve dvou nezávislých úrovních (U_{max} , U_{min}) přepětí a podpětí: soustava 3x 230 V: rozsah 138–276 V
- Další hlídané parametry: výpadek / pořadí / asymetrie fází (nastavitelná, lze vypnout)
- Nastavení hlídané spodní úrovně (U_{min}) v % z nastavené horní úrovně U_{max}
- Nastavitelná časová prodleva (eliminace krátkodobých poklesů a špiček)
- Volitelná funkce výstupních kontaktů (samostatně/paralelně)
- Galvanicky oddělené napájení AC 230 V
- Výstupní kontakt pro každou hlídanou úroveň napětí

ZÁKLADNÍ SPECIFIKACE**Provedení:** 3modul**Výstup:** 2x přepínací kontakt, 16 A

Napájecí napětí: AC 230 V (50-60 Hz)

Hlídaný rozsah: AC 3 × 48-276 V

Životnost: 10 000 000 op. (mechanická), 100 000 op. (elektrická, AC1)

Upevnění: DIN lišta (EN 60715)

Stupeň krytí: IP40 (z čelního panelu), IP20 (svorky)

Standards dle ČSN: EN 60255-1:9/2010, EN 60255-26 ed. 3:3/2014, EN 60255-24 ed. 2:8/2014, EN 50581:06/2013 +Z1:2019

Rozměry: 90 × 65 × 52 mm

Hmotnost: 248 g

Popis přístroje:

Svorky napájecího napětí
(A1- A2)

Svorky hlídaného napětí
(L1- L2- L3)



Indikace napájecího napětí

Indikace přepětí/
podpětí, výpadku

Indikace pořadí

Indikace asymetrie fází

DIP přepínač

Nastavení horní úrovně
- Umax

Časová prodleva t2

Tlačítko RESET

Nastavení asymetrie

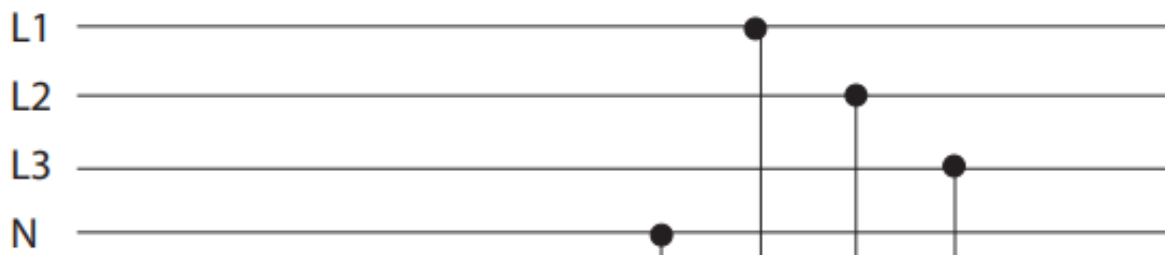
Nastavení spodní úrovně
- Umin

Výstupní kontakty
(15- 16- 18- 25- 26- 28)

Popis a význam DIP přepínačů:



Schéma zapojení:



HRN-43N

